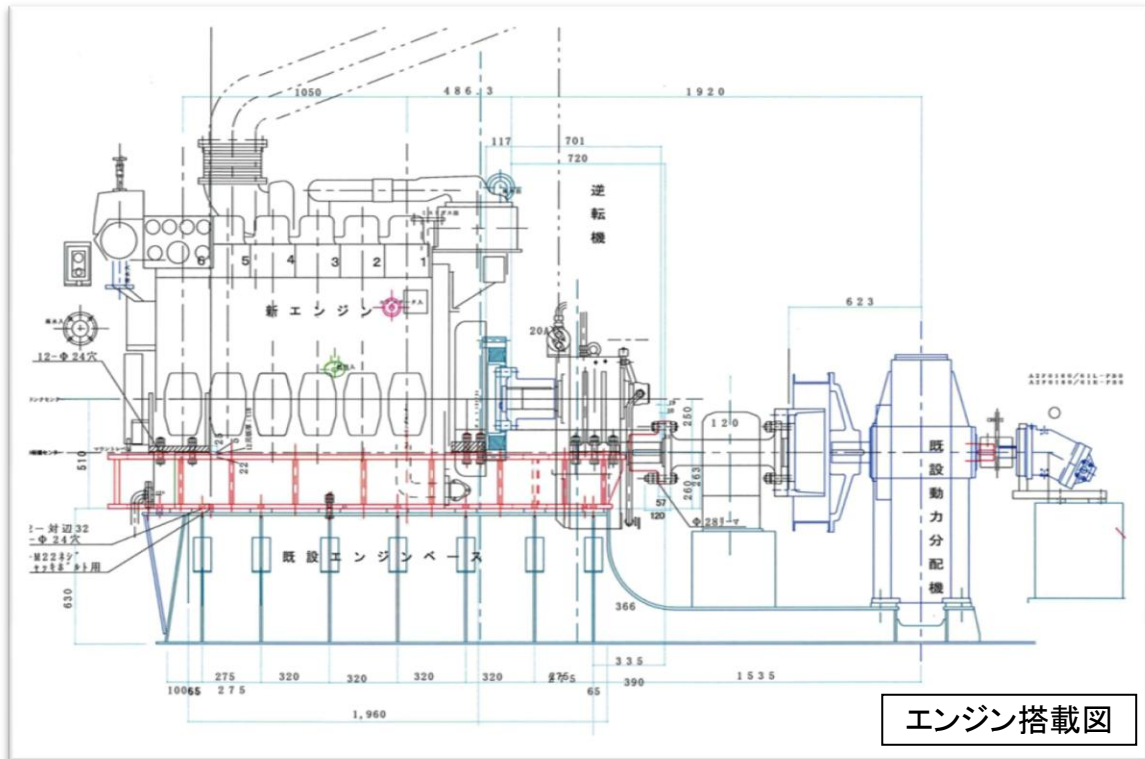


クレーン船補機エンジン載せ替え工事

300t吊りクレーン船に搭載のウインチ用 500PS エンジンの型式が古いため、補給部品が供給停止になり、現行エンジンに載せ替える工事を依頼され、実施しました。

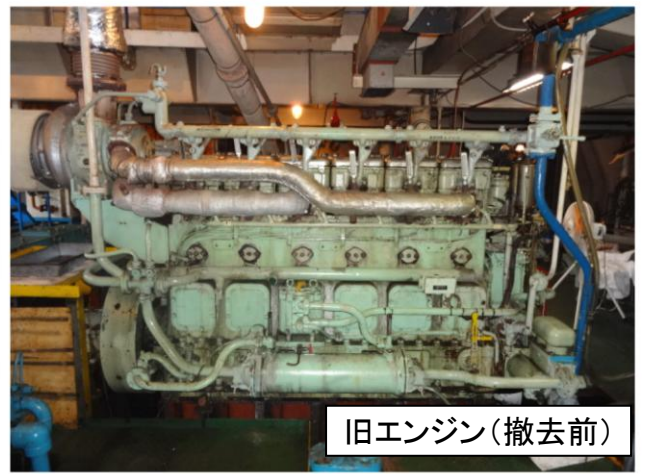
現行エンジンとは回転方向が逆なため、逆転機を特注しました。また、エンジン形状が大幅に異なるため、専用台盤を設計制作しました。吸排気・燃料・潤滑油・冷却水配管等の付替え改造を伴う工事でした。



エンジン搭載図



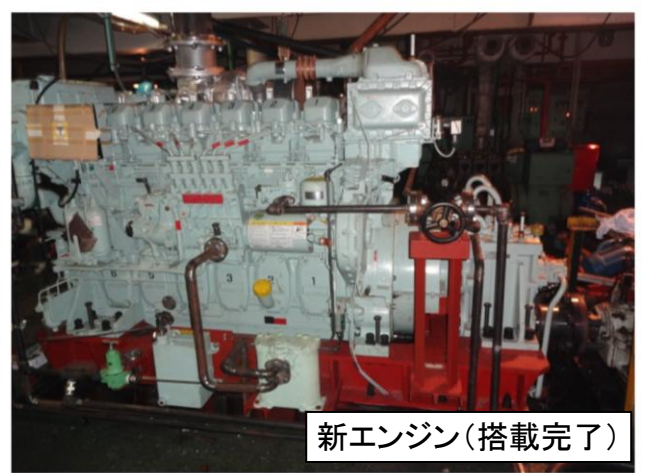
クレーン船



旧エンジン(撤去前)



新型エンジン・逆転機工場仮組み



新エンジン(搭載完了)